

# Evaluatie Nederland Leest - medewerkers

ÉÉN BOEK,  
DUIZEND  
GESPREKKEN



CPNB  
VOB  
Probiblio

2021

# Onderzoeksverantwoording

# Onderzoeksverantwoording

## Aanleiding

Nog niet eerder zijn de resultaten van de campagne Nederland Leest gemeten. Een goede nulmeting is daarom belangrijk. We willen graag weten hoe bibliotheekmedewerkers de campagne Nederland Leest ervaren.

## Doel

Achterhalen hoe bibliotheekmedewerkers de campagne Nederland Leest ervaren.

## Veldwerkperiode

Van 4 december 2020 tot en met 12 januari 2021.

## Onderzoeksmethode:

Probiblio heeft een online vragenlijst geprogrammeerd en de link hiervan verstuurd naar alle marketing/communicatiemedewerkers van de bibliotheken in Nederland.

**NB:** De campagne verliep dit jaar anders dan verwacht vanwege de coronamaatregelen. Bibliotheken sloten tijdens de campagne twee weken verplicht hun deuren en bijna alle activiteiten werden afgeblazen. De resultaten van het onderzoek zijn dan ook niet representatief voor een reguliere Nederland Leest Campagne.

## Respons

24 bibliotheekmedewerkers hebben de vragenlijst volledig ingevuld. Het betrof echter medewerkers van slechts enkele bibliotheken in Nederland (zie hiervoor ook de resultaten). De resultaten zijn dan ook niet landelijk representatief te noemen, maar geven een indicatie van de waardering voor Nederland Leest voor die specifieke bibliotheken.

## Vragenlijst

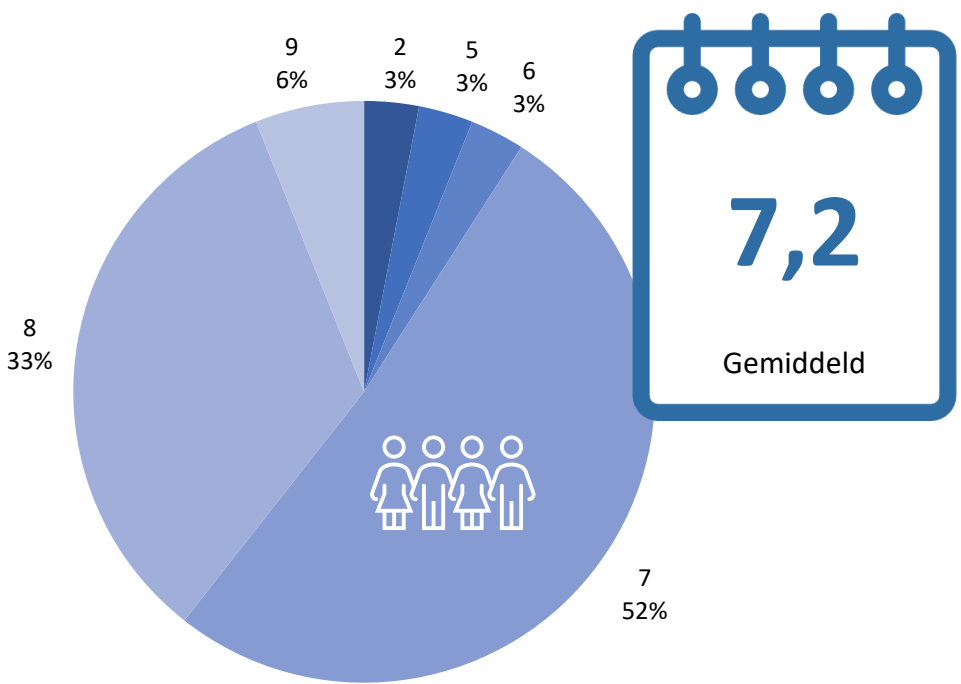
De volgende thema's zijn in het onderzoek behandeld:

- Algemeen oordeel Nederland Leest
- Gebruik toolkit en mediakit
- Oordeel onderdelen communicatietoolkit
- Oordeel effectmeting en handleiding
- Verbetersuggesties
- Achtergrondvragen

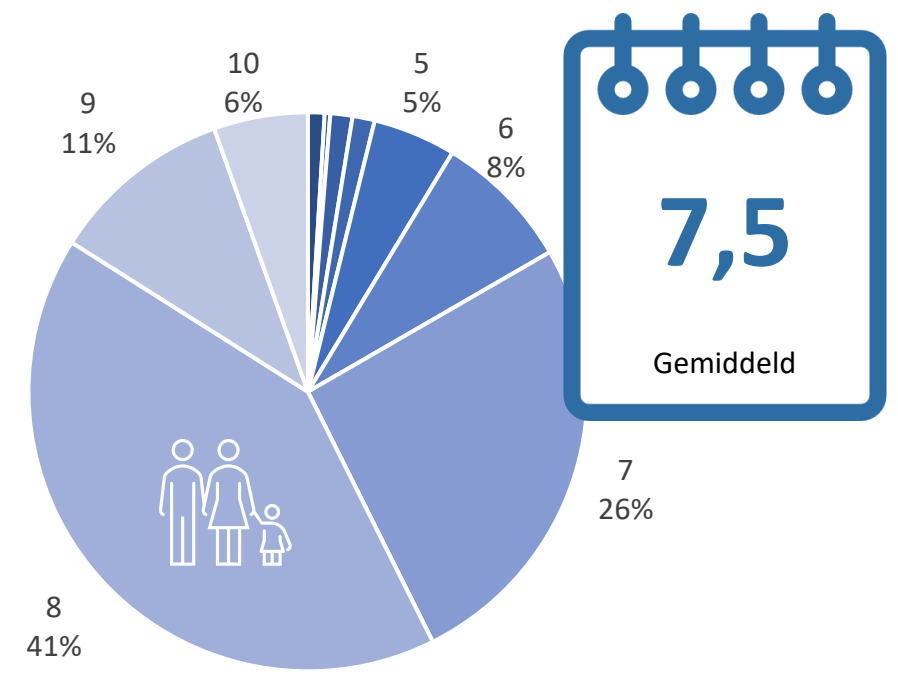
# Resultaten

Bibliotheekmedewerkers geven de campagne Nederland Leest een gemiddeld rapportcijfer van 7,2. Dat is iets lager dan de 7,5 die leden geven.

### Bibliotheekmedewerkers

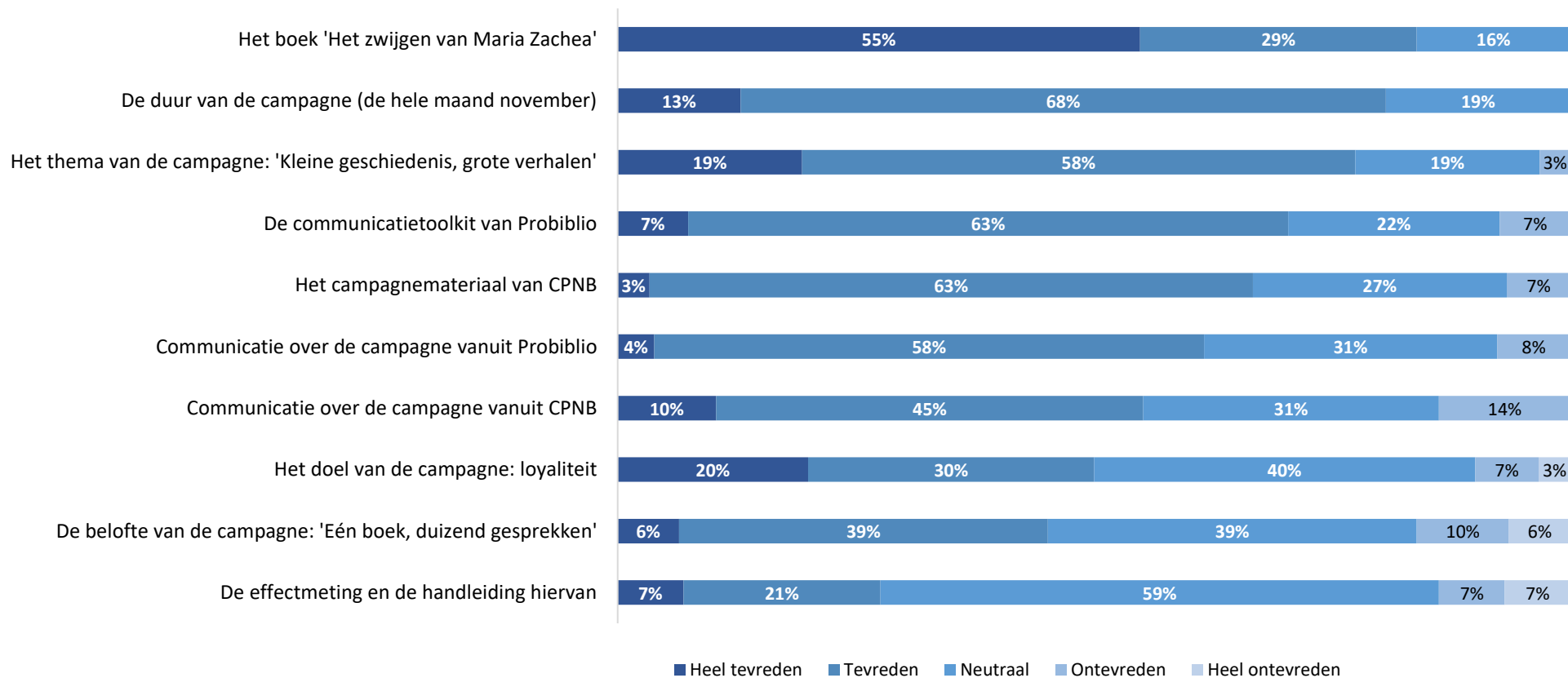


### Bibliotheekleden



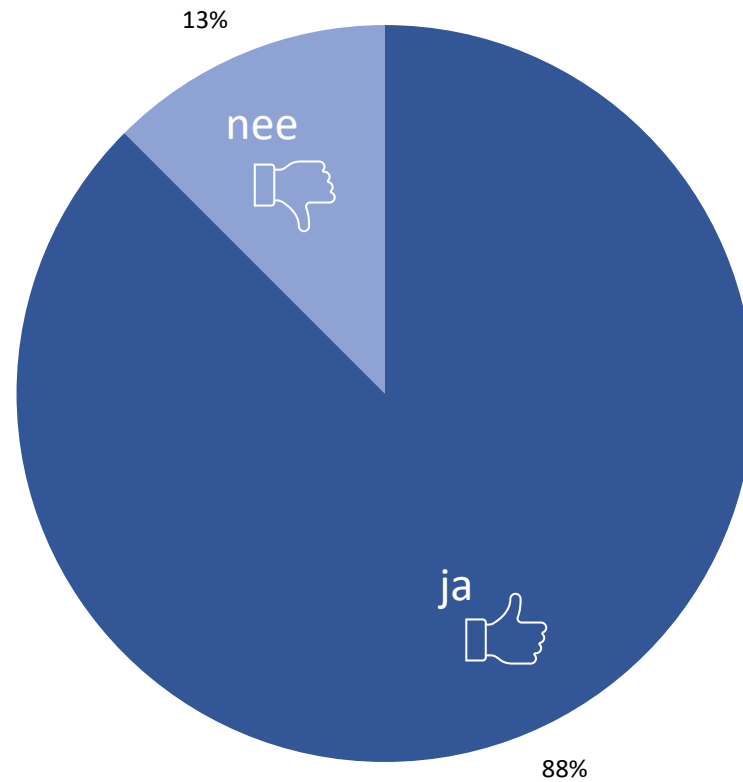
Vraag: Welk rapportcijfer geef je de campagne Nederland Leest als totaal ?  
Basis: n=33

**Medewerkers zijn het meest te spreken over het boek, de duur van de campagne en het thema. Ook de communicatietoolkit en het campagnemateriaal worden positief beoordeeld. De effectmeting, de belofte en het doel van de campagne worden iets minder vaak positief en vaak neutraal beoordeeld.**



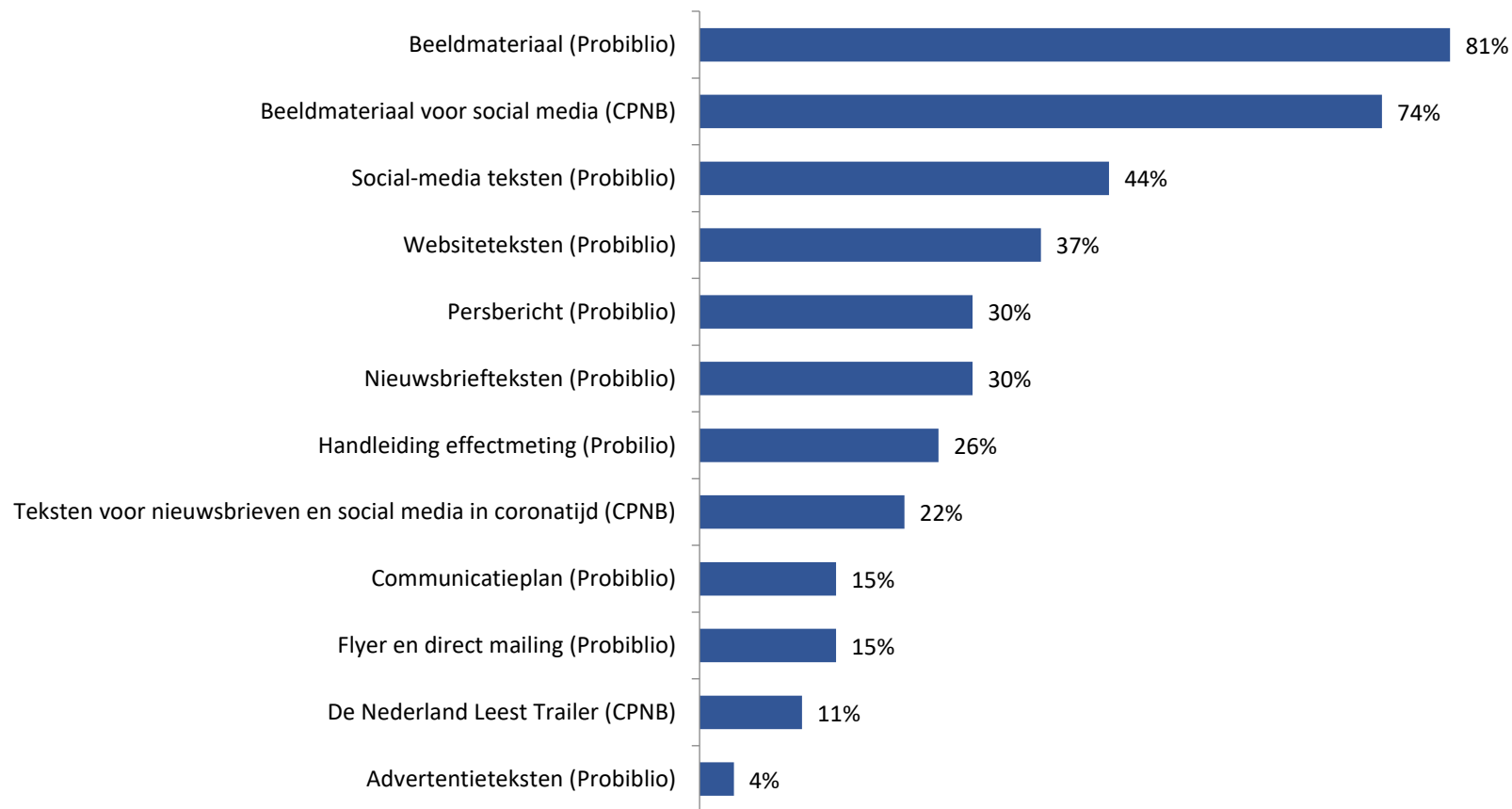
Vraag: Wat is je mening over de volgende onderdelen van 'Nederland Leest'?  
 Basis: n=31

De communicatietoolkit en mediakit worden veelvuldig gebruikt: bijna 90% van de medewerkers geeft aan dat de bibliotheek hier gebruik van heeft gemaakt.



Vraag: Heeft jouw bibliotheek gebruik gemaakt van (onderdelen van) de communicatietoolkit (Probiblio) of de mediakit (CPNB) voor Nederland Leest?  
Basis: n=33

**Bibliotheken hebben vooral gebruik gemaakt van het beeldmateriaal van Probiblio en/of CPNB. Twee vijfde gebruikte de social mediateksten en/of de websiteteksten. De advertentieteksten en de Nederland Leest- trailer zijn het minst gebruikt.**

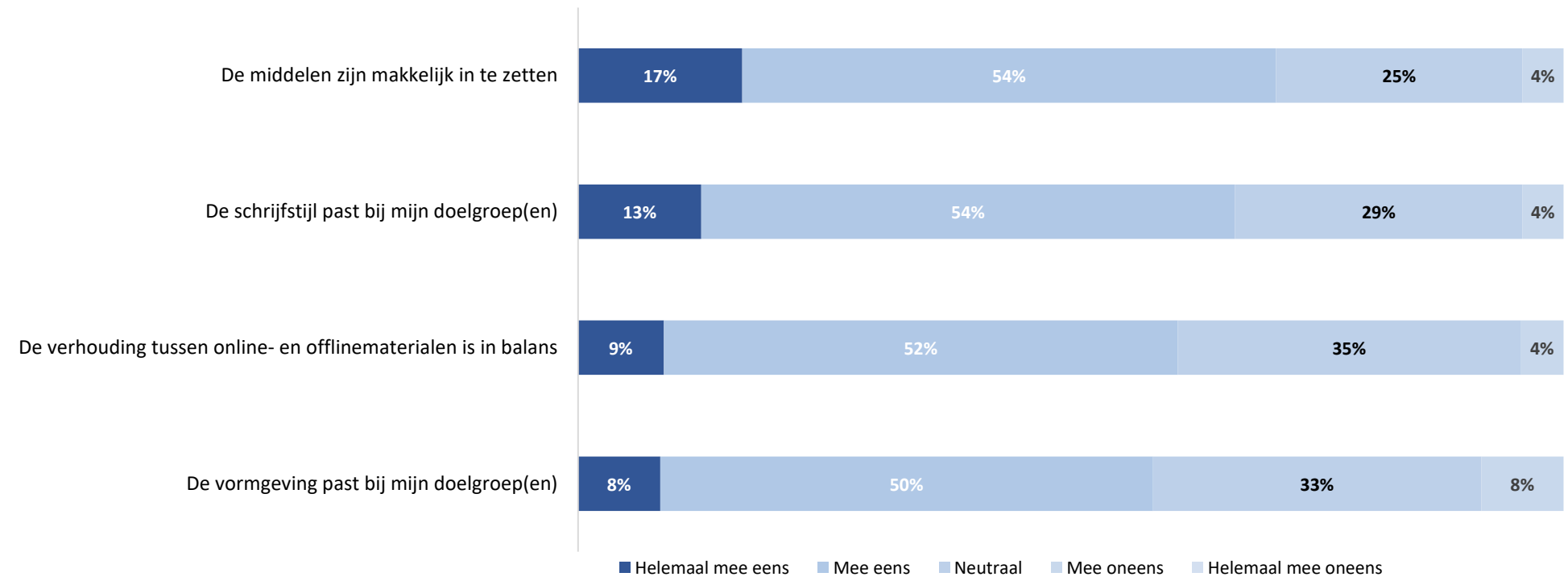


Vraag: Van welke onderdelen heeft de bibliotheek gebruik gemaakt?

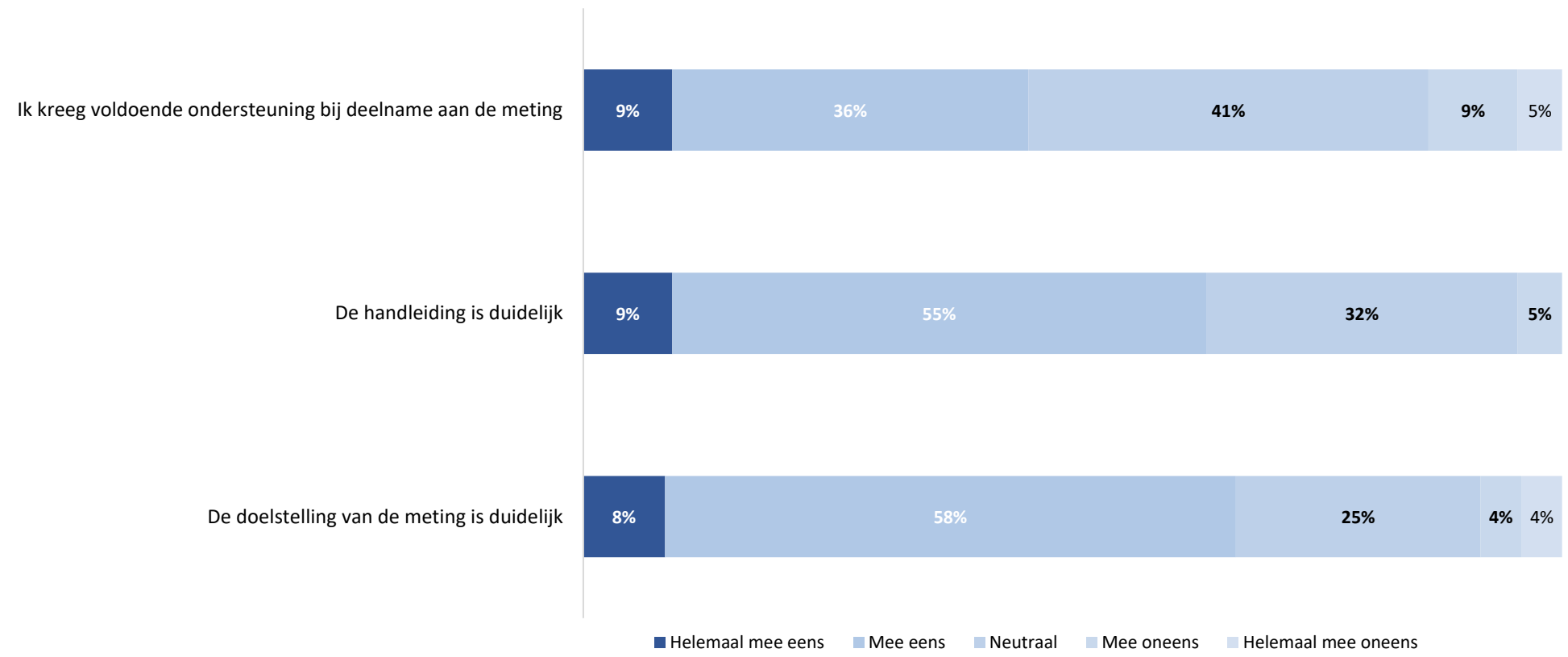
Basis: n=27



**Medewerkers zijn het meest tevreden over het gemak waarmee de communicatietoolkitmiddelen kunnen worden ingezet en de passendheid van de schrijfstijl bij de doelgroepen. Relatief het minst tevreden zijn ze over de passendheid van de vormgeving bij de doelgroepen, hierover is 8% ontevreden. Enkele medewerkers geven aan dat de beelden wel iets spannender hadden gemogen.**

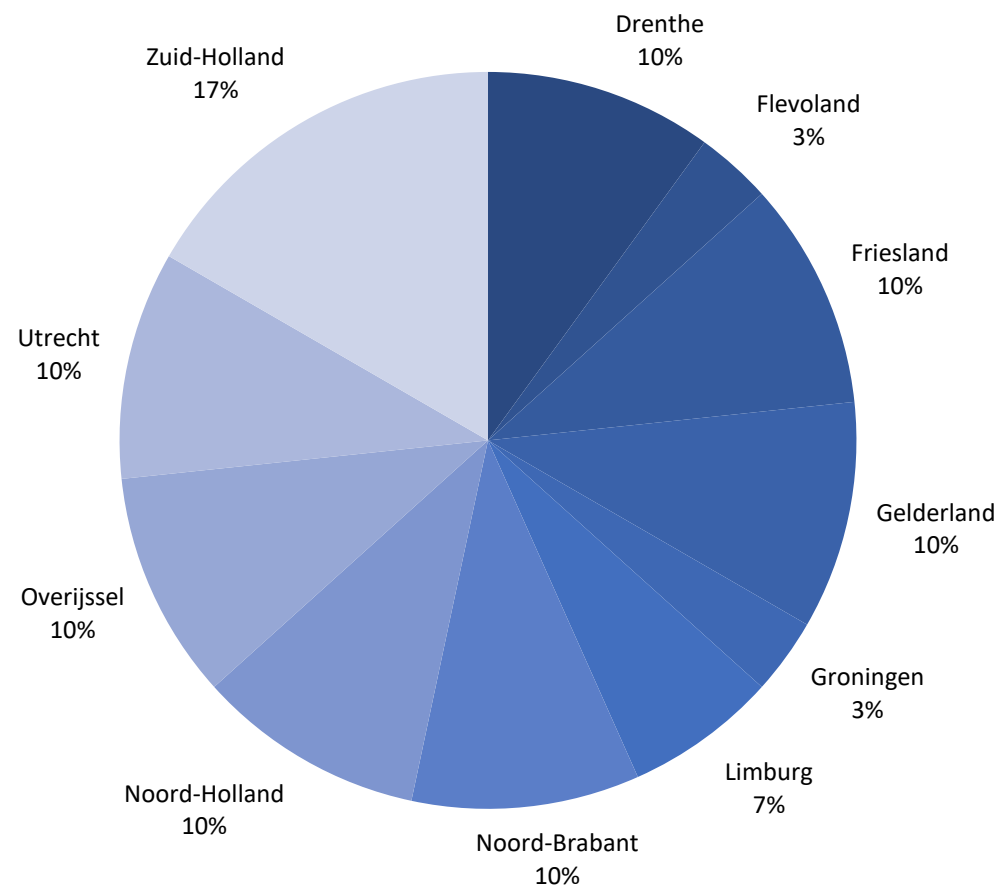


**De handleiding en de doelstelling van de effectmeting waren redelijk duidelijk. Bibliotheken hadden graag iets meer ondersteuning gehad bij deelname.**



Vraag: Hoe beoordeel je de effectmeting en de handleiding hiervan?  
 Basis: n=24

## In welke provincie ligt jouw bibliotheek?



Vraag: In welke provincie ligt jouw bibliotheek?  
Basis: n=30

## Deelnemers werken bij slechts 21 bibliotheken

Emmen	3
FlevoMeer bibliotheek	1
Zuidoost Fryslân	1
Noord Fryslân	1
Drachten/Smallingerland	1
Montferland	1
Veluwezoom	1
Brunssum	2
OBA	2
Huizen, Laren, Blaricum	1
ZiNiN bibliotheken	1
Hengelo	1
Losser	1
Idea	1
Z-O-U-T	1
Aan den IJssel	1
Gouda	1
De Plataan	1
Krimpenerwaard	1
POI Groningen	1
West-Brabant	1

# Aanbevelingen

- De vormgeving van de campagne zou meer aan kunnen/moeten sluiten bij de doelgroep, het mag wat spannender.
- Bibliotheken mogen meer ondersteuning krijgen bij het uitvoeren van de effectmeting.

Heb je vragen over deze rapportage?  
Neem contact op met:

Marjolein Brood ([mbrood@probiblio.nl](mailto:mbrood@probiblio.nl))

Ingrid Balijon ([ibalijon@probiblio.nl](mailto:ibalijon@probiblio.nl))